

定性レポート

サンプル情報

分析日時 : 2021/08/03 23:42:30
 サンプル名 : 3.アカマツ枝葉精油
 分析時のデータファイル : C:\Users\admin\Desktop\kusumoto\依頼分析\20210803長野加藤さん精油\3.アカマツ枝葉精油.c
 分析時のメソッドファイル : C:\Users\admin\Desktop\kusumoto\todomatsu.qgm
 チューニングファイル : C:\GCMSsolution\System\Tune1\20210803_#2.qgt
 [コメント] : 1mg/mL, hexane solution, C15_pentadecane 0.05mg/mL, 1uL
 更新日時 : 2021/08/11 18:39:57

メソッド

[コメント]

===== 分析ライン1 =====

[GC-2010]
 カラムオープン温度 : 40.0 °C
 気化室温度 : 240.00 °C
 注入モード : スプリット
 制御モード : 圧力
 圧力 : 112.0 kPa
 全流量 : 48.0 mL/分
 カラム流量 : 2.00 mL/分
 線速度 : 51.0 cm/秒
 バージン流量 : 6.0 mL/分
 スプリット比 : 20.0
 高圧注入 : OFF
 キャリアガスセーブ : OFF
 スプリット固定 : OFF
 オープン温度プログラム

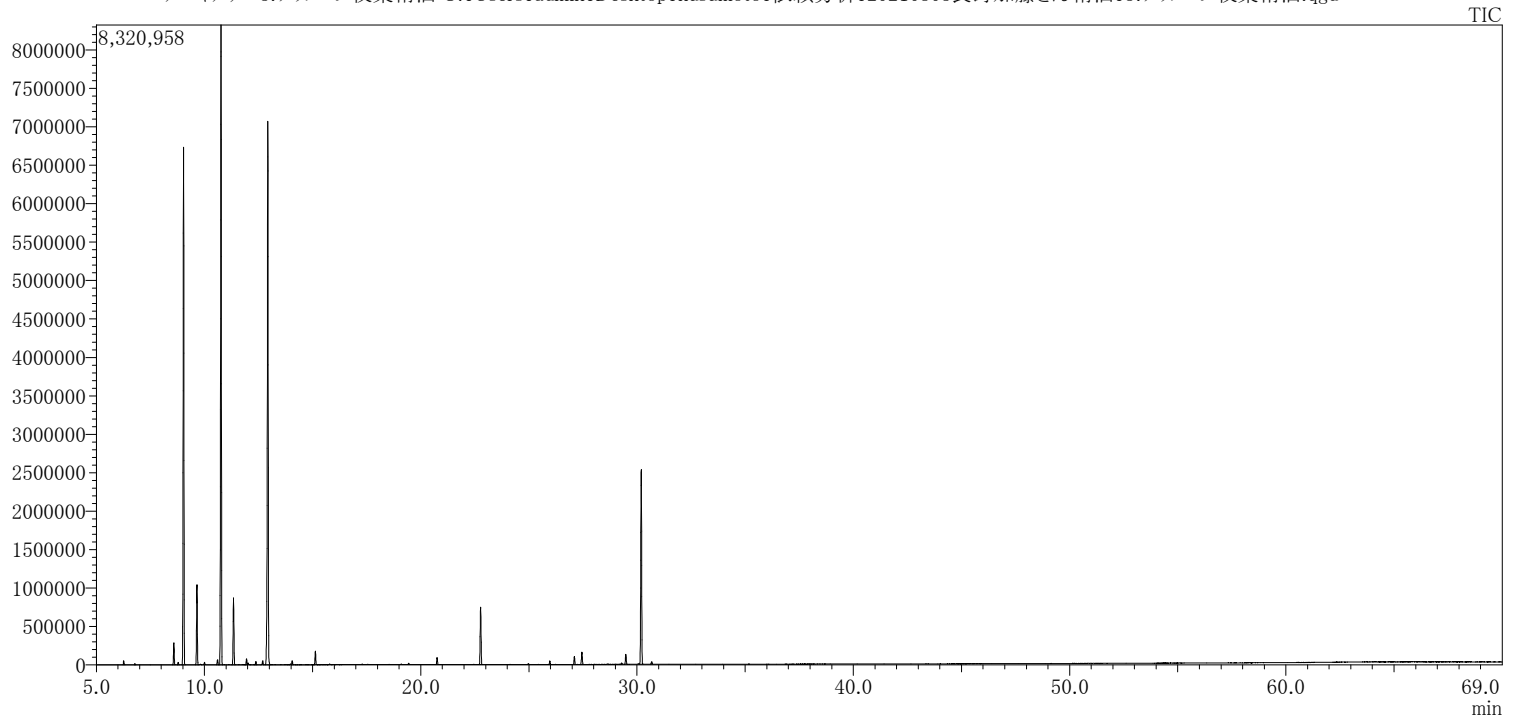
レート	温度(°C)	ホールド時間(分)
-	40.0	3.00
4.00	280.0	7.00

[GCMS-QP2010 Ultra]
 イオン源温度 : 200.00 °C
 インタフェース温度 : 250.00 °C
 溶媒溶出時間 : 2.50 分
 検出器ゲインモード : チューニング結果からの相対値
 検出器ゲイン : 1.02 kv +0.00 kV
 しきい値 : 1000

[MS テーブル]
 --グループ 1 - イベント 1--
 開始時間 : 5.00分
 終了時間 : 70.00分
 測定モード : スキャン
 イベント時間 : 0.30秒
 スキャン速度 : 1666
 開始m/z : 40.00
 終了m/z : 500.00

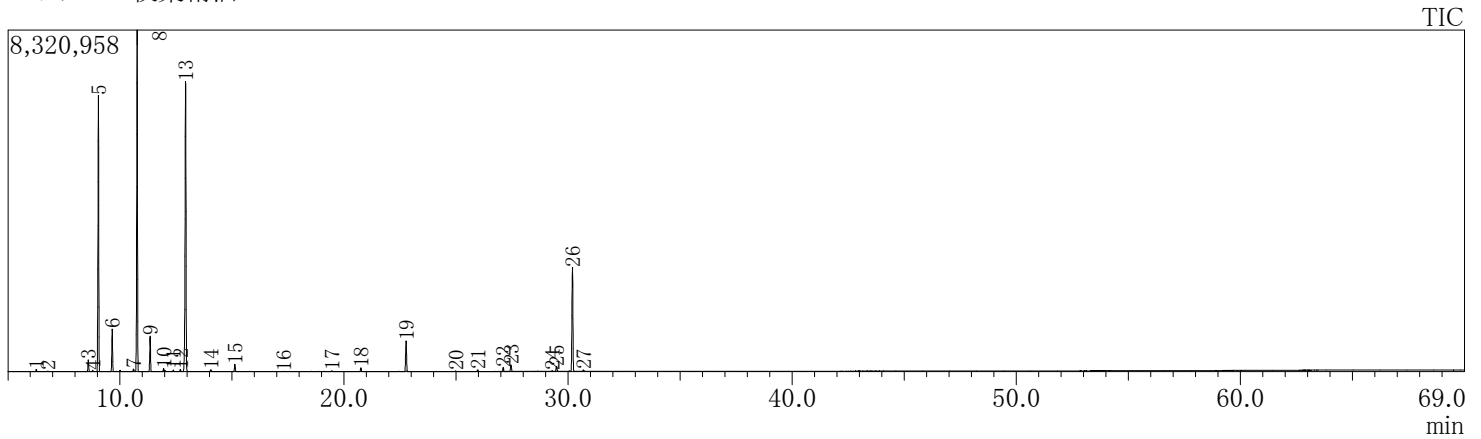
試料導入法 : GC

クロマトグラム 3.アカマツ枝葉精油 C:\Users\admin\Desktop\kusumoto\依頼分析\20210803長野加藤さん精油\3.アカマツ枝葉精油.qgd



定性レポート

3.アカマツ枝葉精油



ピーク#	保持時間	RI	面積	面積%	高さ	高さ%	A/H	化合物	類似度	CAS#
1	6.263	859	106538	0.14	53293	0.19	2.00	3-Hexen-1-ol, (Z)-	93	928-96-1
2	6.781	872	28324	0.04	14937	0.05	1.90	Hexan-1-ol	96	0-0-0
3	8.586	918	663031	0.88	287282	1.00	2.31	Tricyclene	96	508-32-7
4	8.783	923	73761	0.10	33869	0.12	2.18	Thujene <alpha->	88	2867-5-2
5	9.035	930	16350479	21.64	6729252	23.39	2.43	Pinene <alpha->	98	80-56-8
6	9.653	945	2623265	3.47	1038242	3.61	2.53	Camphene	97	79-92-5
7	10.608	969	158388	0.21	65097	0.23	2.43	Sabinene	93	3387-41-5
8	10.765	973	21225273	28.09	8317988	28.91	2.55	Pinene <beta->	97	127-91-3
9	11.345	988	2104561	2.79	868870	3.02	2.42	Myrcene	97	123-35-3
10	11.947	1003	187513	0.25	77011	0.27	2.43	Phellandrene <alpha->	94	99-83-2
11	12.380	1014	84797	0.11	38672	0.13	2.19	.alpha.-Terpinene	90	99-86-5
12	12.697	1022	127080	0.17	51435	0.18	2.47	p-Cymene	95	25155-15-1
13	12.927	1028	20031984	26.52	7067426	24.57	2.83	Phellandrene <beta->	96	555-10-2
14	14.053	1056	120495	0.16	50816	0.18	2.37	Terpinene <gamma->	88	99-85-4
15	15.128	1082	441499	0.58	176542	0.61	2.50	Terpinolene	94	586-62-9
16	17.299	1138	11730	0.02	8726	0.03	1.34	Pinocarveol	79	5947-36-4
17	19.452	1193	45752	0.06	19418	0.07	2.36	Terpineol <alpha->	79	98-55-5
18	20.753	1228	234381	0.31	90935	0.32	2.58	Thymol, methyl ether	93	1076-56-8
19	22.767	1282	2150054	2.85	746273	2.59	2.88	Bornyl acetate	97	92618-89-8
20	24.976	1345	29462	0.04	13099	0.05	2.25	unknown	85	0-0-0
21	25.967	1373	107438	0.14	43396	0.15	2.48	Copaene <alpha->	84	138874-68-7
22	27.102	1406	261445	0.35	101512	0.35	2.58	Longifolene	92	475-20-7
23	27.450	1416	451112	0.60	160405	0.56	2.81	Caryophyllene <(E)->	95	13877-93-5
24	29.288	1472	37787	0.05	17457	0.06	2.16	unknown	80	111900-51-7
25	29.481	1478	363737	0.48	130502	0.45	2.79	Germacrene D	87	105453-16-5
26	30.194	1500	7435840	9.84	2531642	8.80	2.94	Pentadecane <n->標準物質(0.05mg/mL)	96	629-62-9
27	30.682	1515	92738	0.12	33892	0.12	2.74	Cadinene <delta->	80	16729-1-4
			75548464	100.00	28767989	100.00				